

**DIAĽKOVÝ ODPČET ENERGII
PO EXISTUJÚCOM VEDENÍ**



www.transtech-sk.eu

TRANSTECH, a.s.
Jilemnického 4
080 01 Prešov

október 2006



Smart
IMS



Všeobecné informácie

AIU predstavuje komponent systému Smart IMS, úlohou ktorého je prenášať údaje z meradiel so štandardným impulzným výstupom alebo z meradiel doplnených o snímač impulzov. Získané údaje ďalej odovzdáva po existujúcom elektrickom vedení do routra, ktorý zabezpečuje komunikáciu so strediskom. Router predstavuje v systéme Smart IMS komponent zabezpečujúci zber údajov z viacerých jednotiek AIU.

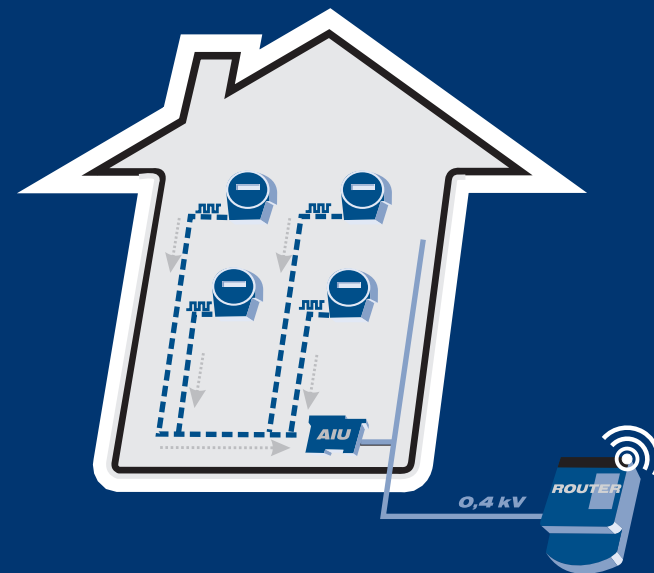
AIU má štyri nezávisle impulzné vstupy určené pre komunikáciu s meradlami ako sú vodoměr, plynoměr, kaloriměr, elektroměr s impulzným výstupom a pod.

AIU jednotka

- spĺňa požiadavky normy EN 62053-31
- uskutočňuje výmenu údajov s nadradeným systémom cez existujúce vedenie nízkeho napätia
- je inštalovaná do 10 m od meradla

AIU

4-kanálový čítač impulzov



Funkcie

- zber údajov (počítanie impulzov) z meradiel cez 4 nezávislé kanály
- vytváranie absolútnej hodnoty totálne akumulovanej sumy pre každé meradlo
- vytváranie tabuľky spotreby meraných veličín v 1-hodinových intervaloch
- udržiavanie protokolu o výpadkoch
- zhromažďovanie údajov a dlhodobé uchovávanie v internej energeticky nezávislej pamäti
- priama výmena údajov cez silové vedenie (0,4kV) s použitím zabudovaného modemu
- prenos nameraných údajov do centra podľa časového rozvrhu
- diaľková synchronizácia zabudovaných interných hodín s centrálnym systémom
- možnosť diaľkovej konfigurácie parametrov
- možnosť nastavovania a/alebo výmena údajov v manuálnom móde cez zabudovaný optický port (IrDA port)